

# coatmaster Inline

Exakt skiktjockleks  
mätning för kontinuerlig  
industriell användning.

» The coatmaster reduces our powder  
consumption by 28%. «

Kai Altenburg, Head of Surface Technology,  
Ernst Schweizer AG



- Robust, kompakt och fläktlös mätoptik
- Pålitlig även i varma produktionsmiljöer
- Optimerad för robotmontering
- Lätt att integrera i målningsanläggningar

# coatmaster Atline

Punkt skiktjockleksmätning  
för test i labb eller produktion.

» Saves us production time by accurate  
measurement already on the wet paint.«

Peter Gebhardt, Site & Operations Manager Production,  
AkzoNobel Coatings



- Kompakt och mobil enhet
- Stand-alone mätningstation
- Enkel mätning även på komplexa ytor
- Integrerad databas för mätningar

# Coatmaster Flex

Den mobila lösningen för  
flexibel  
skiktjockleksmätning.

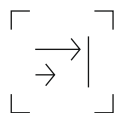
»Fast and reproducible measurement even  
on critical parts with narrow surfaces.«

Dr. Klaus Rehm, Deputy Head of Competence Division  
Integrated Planning and Production, BFH

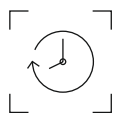


- Snabb mätningsprocess
- Lätt och robust konstruktion
- Trådlös dataöverföring
- Lång batteri livslängd

# coatmaster ger pålitliga värden.



**Kontaktfri mätning på stort arbetsavstånd.** Patenterad teknologi (Avancerad Termisk optik) för beröringsfri skiktjockleks mätning.



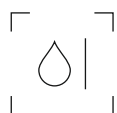
**Inline i realtid.** Mät på kontinuerligt rörliga detaljer i din målnings linje utan att stanna produktionen hos er.



**För komplexa delar.** Även på välvda ytor, på insidor, hörn och kanter.



**Maximal repeterbarhet.** Mät i vinkel och på olika avstånd med en snabb mätmetod.



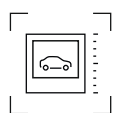
**Tidigt i processen.** Även för våtfärg innan härdning.



**Olika Substrat.** Mätning av färg , lim, ED på metall, gummi, trä, mm



**Automation och databas access.** Genom omfattande TCP/IP protokoll.



**Visuell sticketjockleks mätning.** Option tillbehör bildmätning med höjd och djup på rörliga detaljer.

# coatmaster är mångsidig.



**Smörjande och polymer beläggningar.** Med coatmaster, smörjande och polymer beläggningar produceras med noggranna skikt. Den snabba mätmetoden sparar tid och säkerhetsställer kontinuerlig dokumentation



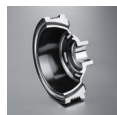
**Pulver färg.** Tack vare exakt kontroll av färgskicket så kan man spara uppemot 30% av pulverförbrukningen. Mätningar tidigt i processen sparar tid och minimerar risken för omarbetning.



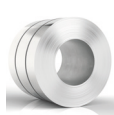
**Våt färg.** Exakta mätningar är möjliga redan innan härdning. Tack vare mätutrustningens mångsidighet garanterar den att materiel och tid sparas vilket säkerställer kvalitén.



**Termiska ytbehandling.** Mät det termiskt ytbehandlade skiktet snabbt och enkelt utan att skada skiktet. Detta spar material, tid och säker ställer kvalitén.



**Lim.** Över ojämna samt släta ytor blir blir lim skiktet korrekt och repeterbart. Detta säkerställer att endast rätt kvalitet lämnar er fabrik.



**Coil coating.** Coatmastern säkerställer att målningsprocessen blir exakt redan efter några meter. Besparingarna av Coil och färg gör att utrustningen redan betalat sig efter några månader.



Attend your personal  
webinar.

<https://coatmaster.ch/en/academy/webinars/>

**coatmaster by  
Winterthur Instruments AG**

Flugplatzstrasse 5  
CH-8404 Winterthur  
phone +41 52 2120277  
[info@winterthurinstruments.ch](mailto:info@winterthurinstruments.ch)  
[www.winterthurinstruments.ch](http://www.winterthurinstruments.ch)



# Bli en coatmaster

Mät färgskiktet  
tidigt i din  
process.



#### Ha kontroll på processen.

Ha koll och upptäck avvikelser tidigt i din process och undvik kassationer och omarbetning.



#### Kontinuerlig dokumentering.

Dokumentera din målnings process både för dig och dina kunder.



#### Spara material.

Minska din färgförbrukning med så mycket som 30%.  
Ökad kapitalvinst och mindre miljöbelastning.



#### Säkerställ Kvaliten.

Producera exakta färgskick och sätt nya kvalitets standarder.